



La experiencia de MINTH Group LTD en México

CUARTO SEMINARIO INTERNACIONAL "AMÉRICA LATINA Y EL CARIBE Y CHINA:
CONDICIONES Y RETOS PARA EL SIGLO XXI"

25 años



Desarrollo del Grupo

1992

Primer Planta en Ningbo

1993

Comienzo de negocio de partes decorativas

1997

Se funda Minth Group

1999

Comienzo de negocio de partes metalicas

2000

Primer centro R&D



Crecimiento en China

2002

Comienzo de exportaciones

2003

Comienzo de negocio de partes decorativas

2005

Apertura de mas de 10 plantas en China



Presencia Internacional

2007

Adquisición de Plastic Trim International, en Michigan , USA

Apertura de oficina de ventas y RDC en Japan

2008

Primer JV en Tailandia

2009

Primer oficina de ventas en Europa
Primer planta en México

2010

Comienzo de negocio de asientos



Global Development

2011

Inicio de division de aplicaciones de Aluminio

2012

Compra de CST, primera planta productive en Europa

2016

Mas de 40 plantas en el mundo

Centro de manufactura de components electrónicos inteligentes.

~11337 Empleados

29 Países

10 Regiones

40 Plantas

5 R&D

Alemania

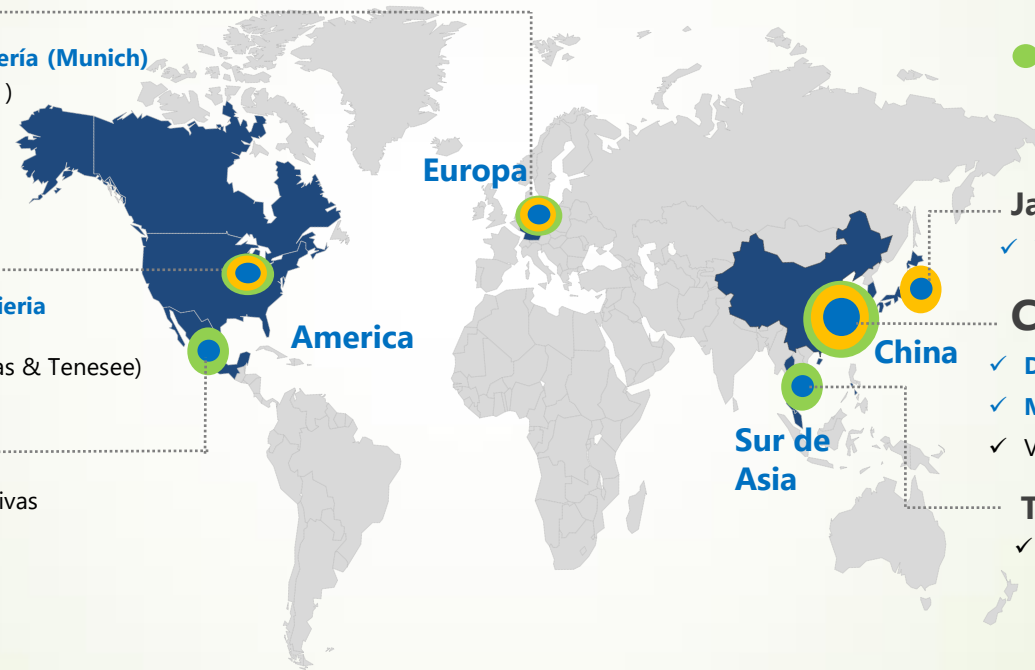
- ✓ Ventas/PM/Diseño/Ingeniería (Munich)
- ✓ Planta Productiva (Ilsenburg)

USA

- ✓ Ventas/PM/Diseño/Ingeniería (Detroit)
- ✓ Planta Productiva (East Tawas & Tennessee)

México

- ✓ Ventas y 3 Plantas Productivas (Aguascalientes)



● Planta Productiva ● R&D

Japan

- ✓ Ventas/Diseño/ Ingeniería (Atsugi)

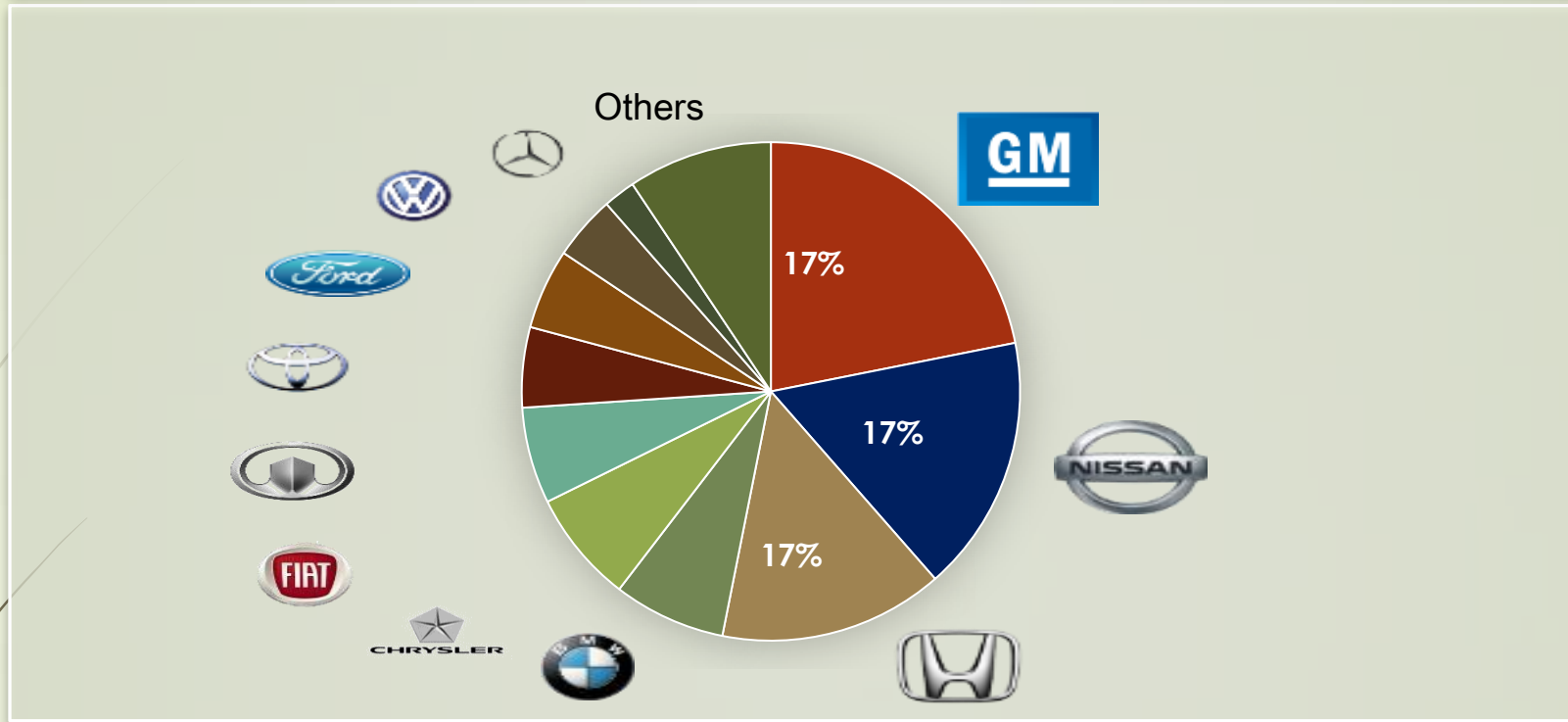
China (14 Ciudades/7 Regiones)

- ✓ Diseño/Ingeniería/PM (Mainland/Taiwan)
- ✓ Manufactura de Herramientales
- ✓ Ventas/Plantas Productivas Globales

Tailandia

- ✓ Ventas y Planta Productiva (Rayong)

2018 OEM Revenue by Customer



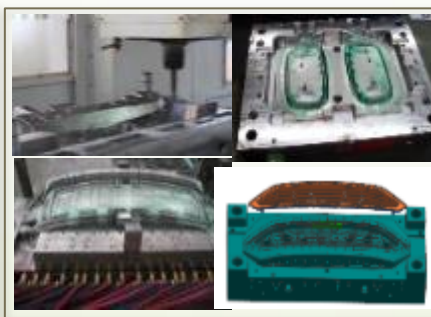
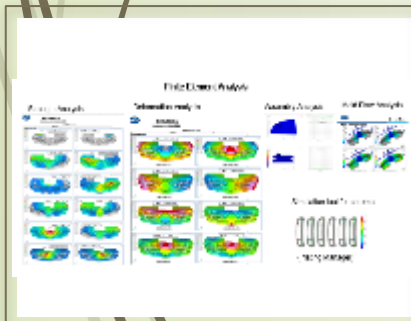
Desarrollo de Producto

Materia Prima

Construcción y diseño de htas.

Diseño de procesos

Manufactura



Code	Rev	ENA	EN	EN	P	CO-OP	Supplier	LP To
Design	Q18	2018.7	2018.7	2018.7	2018.7	2018.7	2018.7	2018.7
Material								
Process								
Part Name								
Quantity								
Unit Price								
Total Price								
Material								
Process								
Part Name								
Quantity								
Unit Price								
Total Price								

FULFILLED





DESARROLLO EN MEXICO



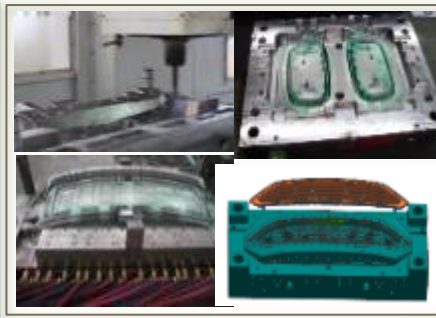
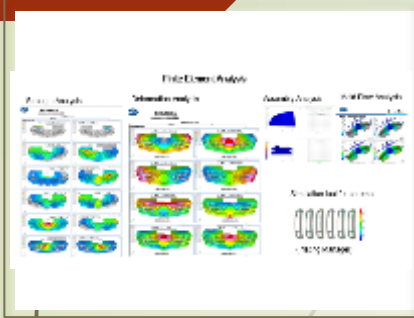
Desarrollo de Producto

Materia Prima

Construcción y diseño de htas.

Diseño de procesos

Manufactura



Code	No.	STP	2%	2%	P	1	100.00	0.0000	0.0000
Material	618	3400-F	0.500	0.500	0.500	0.500	0.500	0.500	0.500
Material	618	3400-F	0.500	0.500	0.500	0.500	0.500	0.500	0.500
Material	618	3400-F	0.500	0.500	0.500	0.500	0.500	0.500	0.500
Material	618	3400-F	0.500	0.500	0.500	0.500	0.500	0.500	0.500
Material	618	3400-F	0.500	0.500	0.500	0.500	0.500	0.500	0.500
Material	618	3400-F	0.500	0.500	0.500	0.500	0.500	0.500	0.500
Material	618	3400-F	0.500	0.500	0.500	0.500	0.500	0.500	0.500
Material	618	3400-F	0.500	0.500	0.500	0.500	0.500	0.500	0.500
Material	618	3400-F	0.500	0.500	0.500	0.500	0.500	0.500	0.500
Material	618	3400-F	0.500	0.500	0.500	0.500	0.500	0.500	0.500



CHINA

USA, Alemania, Japón y Taiwan

USA, Alemania, Japón y China

Alemania, Japón y China

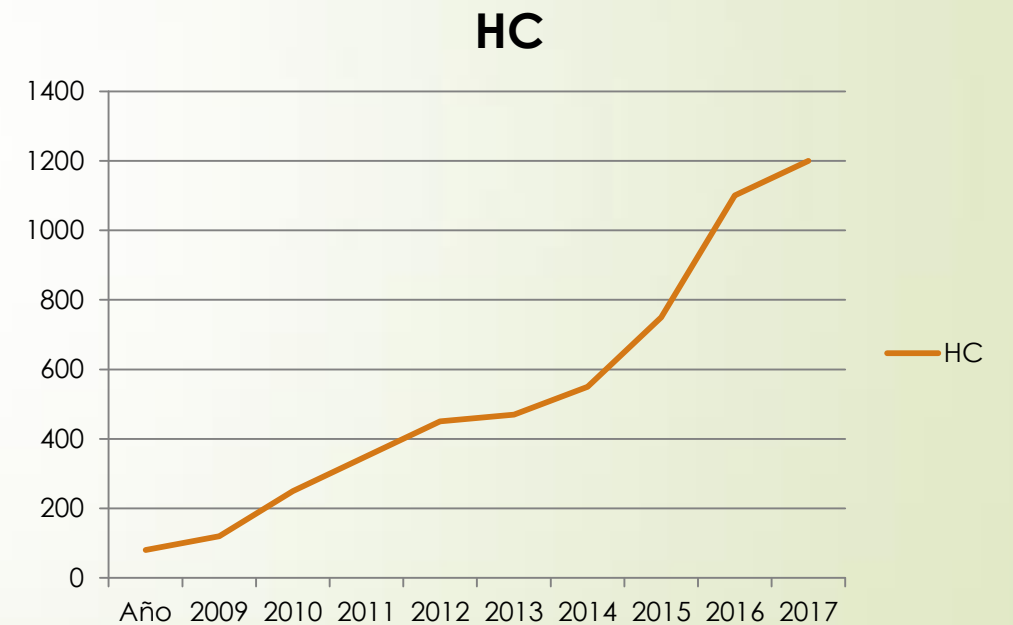
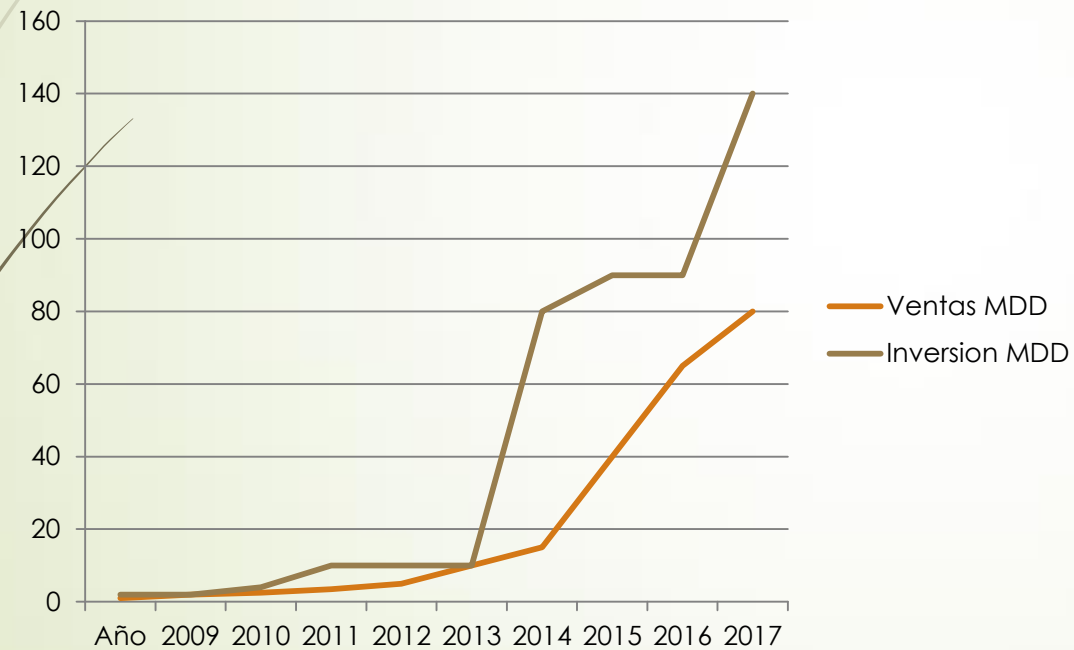
- Rolado de lámina
- Extrusion de plástico
- Anodizado de Aluminio
- Extrusion de Aluminio

Procesos con:

- a) Baja competencia en México.
- b) Alto requerimiento técnico
- c) Alto riesgo por costo del proceso

MINTH México

▶ Inicia operaciones en Septiembre de 2009. (Un solo cliente)



Logros de 2009 - 2018

- Crecimiento en Ventas del 68% anual
- Proveedores de los principales OEM instalados en Mexico.



- Diversificación de los procesos de manufactura.
- Mantener el crecimiento de la compañía en México

Retos

- Estabilizar la rotación de la administración del grupo a varios niveles (aproximadamente ha cambiado cada año de forma significativa)
- Mantener el balance entre las expectativas del cliente y los márgenes esperados por el corporativo en China.
- Alta incertidumbre con el futuro del TLC y TPP, así como las políticas adoptadas por los Estados Unidos (Aranceles sobre materias primas como el Aluminio)
- Incertidumbre ante los resultados de las elecciones en México. (Incertidumbre en las estrategias que se adoptarán en términos internacionales)
- Necesidad de contar con proveeduría local de:
 - Materia Prima
 - Manufactura de herramientas
 - Desarrollo de procesos.



Expectativas

- ▶ Programas de incentivos para la inversión extranjera directa.
- ▶ Agilizar los trámites migratorios.
- ▶ Certidumbre en el funcionamiento de las reglas de origen una vez finalizado la negociación del TLC.
- ▶ Agilizar los procedimientos aduaneros.
- ▶ Incrementar la capacidad portuaria con Asia.



PREGUNTAS Y RESPUESTAS