



Comercio intraindustrial: un comparativo entre México, Estados Unidos y China (1995-2011)

México D.F. a 28 de mayo del 2012, UNAM

Mtra. Hilda Lorena Cárdenas Castro



Introducción

MEXICO

Liberalización comercial (TLCAN)

ESTADOS
UNIDOS

Especialización y concentración

CHINA

CINTRA: característica del comercio exterior,
comprender a EU y China





Marco conceptual: clásicos y neoclásicos

60's

- Vernon- Ciclo del producto
- Helleiner-Intraempresa

70's-80's

- Monopolística producto diferenciado y precios dados
- E de escala
- Diferenciación del Y

80's

- Horizontal : Mismo producto, diferentes variedades. Mismos países mismo nivel de Y
- Vertical: Igual producto, diferentes calidades. Países industrializados – no industrializados



Ni bueno
Ni malo

Ni mayor ni
menor VA





Índice de comercio intraindustrial (CINTRA)

INDICE DE
COMERCIO
INTRAINDUSTRIAL
(CINTRA)
Grubel y Lloyd

$$Bi = \frac{(Xi + Mi) - |Xi - Mi|}{Xi + Mi} * 100$$

INDICE DE
COMERCIO
INTRAINDUSTRIAL
MARGINAL
(INCINTRAM)

$$ICINTRAM = \frac{Xi - Xi - n}{Mi - Mi - n} \text{ si } M_t, M_{t-n} > X_t, X_{t-n} > 0$$

$$ICINTRAM = \frac{Mi - Mi - n}{Xi - Xi - n} \text{ si } X_t, X_{t-n} > M_t, M_{t-n} > 0$$

El índice queda indefinido para $X_t < X_{t-n}$ y para $M_t < M_{t-n}$



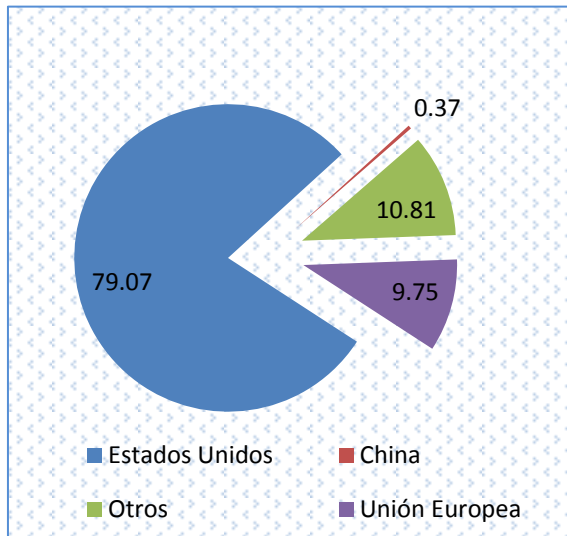
Comercio Total de México, por países y regiones* (1995-2011)

	TOTAL	ESTADOS UNIDOS	UNION EUROPEA	ASIA	CHINA	OTROS	TOTAL	ESTADOS UNIDOS	UNION EUROPEA	ASIA	CHINA	OTROS
MILLONES DE DÓLARES												
1993	51,886	42,912	2,882	1,348	45	4,745	65,367	45,295	8,552	7,373	386	4,147
2000	166,121	147,400	6,412	2,158	204	10,150	174,458	127,534	16,730	20,271	2,880	9,922
2011	349,676	274,698	21,130	14,561	5,965	39,286	350,842	174,356	41,477	107,111	52,248	27,899
TASA DE CRECIMIENTO												
1993-2000	18.1	19.3	12.1	7.0	24.2	11.5	15.1	15.9	10.1	15.5	33.2	13.3
2000-2011	7.0	5.8	11.5	19.0	35.9	13.1	6.6	2.9	8.6	16.3	30.1	9.9
PARTICIPACIÓN												
1993	100.00	82.70	5.55	2.60	0.09	9.14	100.00	69.29	13.08	11.28	0.59	6.34
2000	100.00	88.73	3.86	1.30	0.12	6.11	100.00	73.10	9.59	11.62	1.65	5.69
2011	100.00	78.56	6.04	4.16	1.71	11.24	101.00	49.70	11.82	30.53	14.89	7.95
BALANZA COMERCIAL						PARTICIPACIÓN EN COMERCIO TOTAL						
1993	-13,481	-2,383	-5,670	-6,025	-342	598	100.00	75.23	9.75	7.44	0.37	7.58
2000	-8,337	19,865	-10,318	-18,113	-2,676	228	100.00	80.73	6.79	6.59	0.91	5.89
2011	-1,167	100,342	-20,347	-92,549	-46,283	11,387	100.00	64.10	8.94	17.37	8.31	9.59

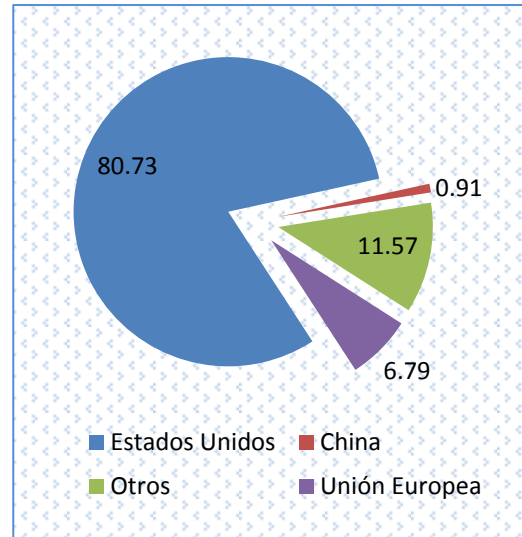


Comercio Total de México, por países y regiones* (1995-2011)

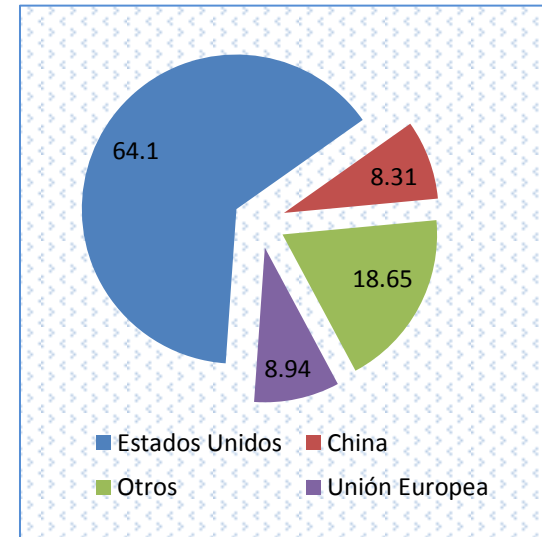
1995



2000



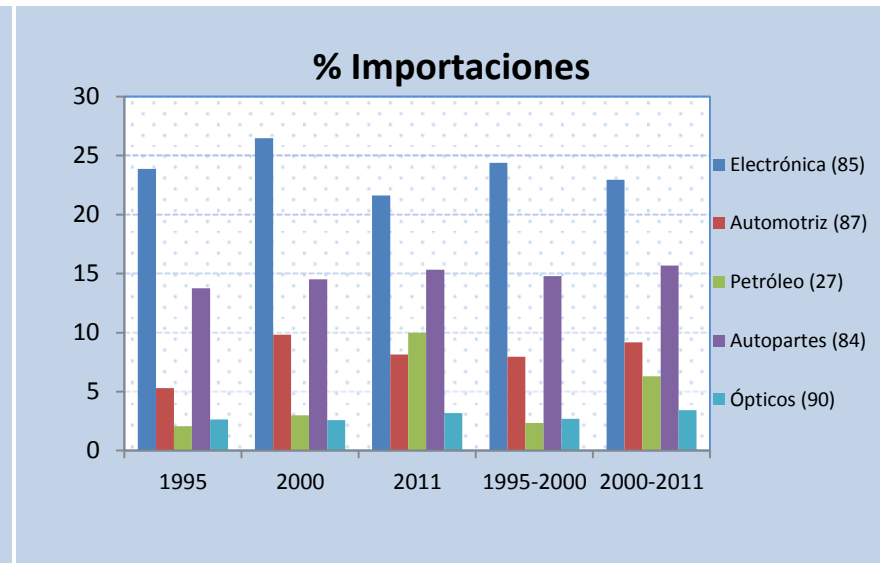
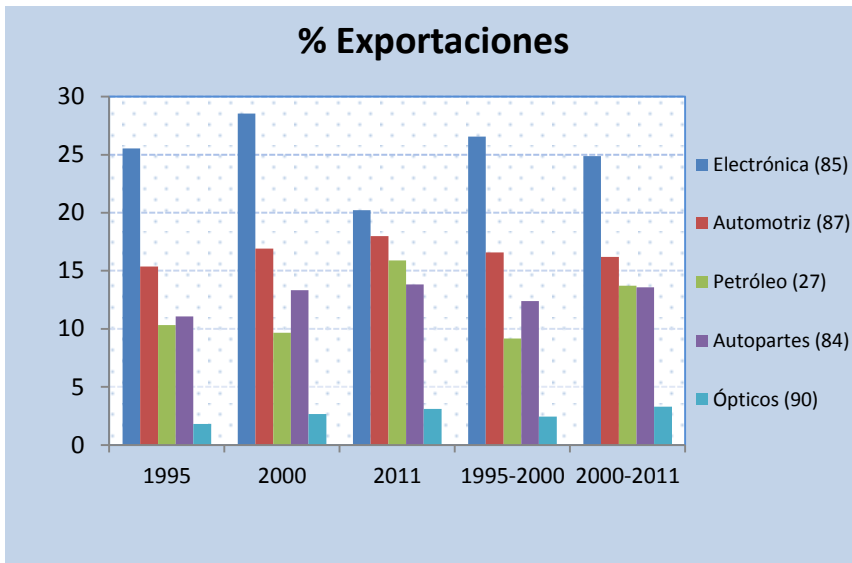
2011



Fuente: Banco de México, 2011



Comercio de México, principales capítulos * (1995-2011)

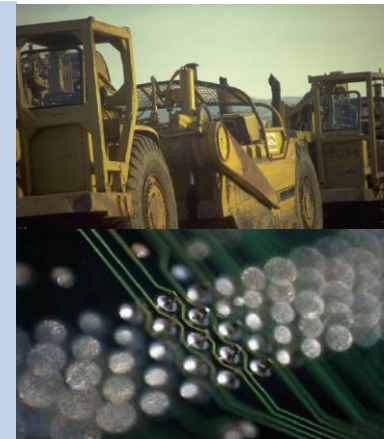
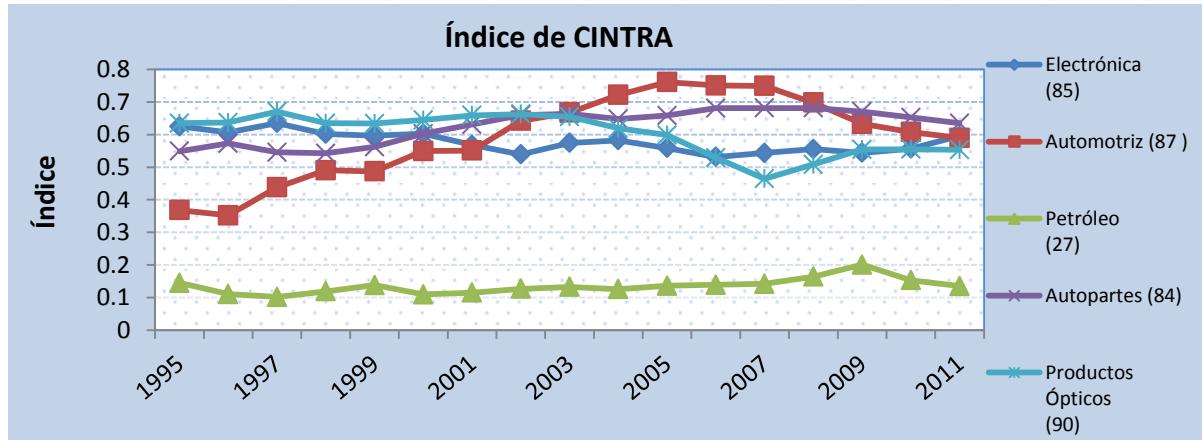


* Clasificación a 2 dígitos del Sistema Armonizado Fuente: Bancomext, 2011





Comercio Intraindustrial Total de México* (1995-2011)

	1995	1997	2000	2005	2006	2007	2008	2009	2010	2011	1995-2000	2000-2011
Índice de CINTRA	0.46	0.48	0.50	0.51	0.50	0.50	0.49	0.49	0.48	0.47	0.49	0.51
Exportaciones (MMdd)	80	110	166	214	250	272	293	230	298	350	707	2,745
Importaciones (MMdd)	73	110	174	222	256	282	309	234	301	351	714	2835
Balanza comercial Total (MMdd)	7	0.4	-8	-8	-6	-10	-16	-4.7	-3	-1	-7	-90
Balanza Comercial CINTRA (MMdd)	3	7	12	7	9	23	24	-2	12	3	56	451
CINTRA Marginal	--	0.77	0.98	0.91	0.95	0.92	0.94	0.52	0.98	0.96	0.17	0.91
Partidas con CINTRA	457	466	427	431	425	431	419	440	456	470	491	504
Partidas Totales	1254	1266	1244	1246	1250	1250	1230	1225	1227	1227	1309	1356





Comercio intraindustrial de México: comparativo Estados Unidos y China (1995-2011)

		
<i>Fuente:</i>	<i>Bancomext</i>	<i>Bancomext</i>
1995	0.44	0.01
2005	0.43	0.05
2006	0.42	0.06
2010	0.40	0.04
2011	0.39	0.04
1995-2000	0.47	0.09
2000-2011	0.44	0.05

Fuente: Bancomext 2011, CCS 2010.



Comercio intraindustrial: Estados Unidos (1995-2011)



- Alta concentración dinámico menor.
- Baja participación de las X's e M's: menor integración.
- INCITRAM significativo
- Balanza positiva

	Balanza Comercial (Millones de dólares)	Balanza Comercial CINTRA (millones de dólares)	Partidas con CINTRA	Total de partidas	Participación CINTRA en las Exportaciones (%)	Participación CINTRA en las Importaciones (%)	Índice de CINTRA	CINTRA Marginal
1995	12,370	4,724	397	1,247	46.17	48.00	0.44	--
1996	12,425	2,759	398	1,253	45.40	49.67	0.45	0.98
1997	11,977	2,678	413	1,260	46.56	50.10	0.47	0.98
1998	9,777	6,204	414	1,251	45.50	43.62	0.48	0.86
1999	15,322	7,754	391	1,243	43.52	42.49	0.47	0.74
2000	20,074	10,173	400	1,238	41.63	40.21	0.47	0.78
2001	26,530	8,072	408	1,321	42.67	45.53	0.46	0.47
2002	36,082	7,263	385	1,244	37.72	43.67	0.46	0.48
2003	40,973	8,979	400	1,235	38.49	44.93	0.45	0.53
2004	54,620	9,143	366	1,238	36.67	46.49	0.44	0.50
2005	65,015	1,561	380	1,236	31.47	47.41	0.43	0.52
2006	81,488	9,736	362	1,239	34.68	48.89	0.42	0.47
2007	83,676	7,080	367	1,241	32.16	46.37	0.42	0.64
2008	83,211	2,518	381	1,217	31.31	46.85	0.41	0.76
2009	72,445	2,826	382	1,214	29.97	46.77	0.40	0.28
2010	93,515	10,435	384	1,217	28.28	39.33	0.40	0.60
2011	100,356	9,005	397	1,210	28.89	40.35	0.39	0.79
1995-2000	81,946	46,870	435	1,287	47.01	45.43	0.47	0.14
2000-2011	757,985	42,236	473	1,350	36.12	51.20	0.44	0.55

Fuente: Bancomext, 2011



Comercio intraindustrial: China (1995-2011)



- Bajo CINTRA China, débil integración.
- INCITRAM creciente
- Balanza comercial positiva, aunque algunos períodos.

	Balanza Comercial Total (Millones de dólares)	Balanza Comercial CINTRA (millones de dólares)	Partidas con CINTRA	Total de partidas	Participación CINTRA en las Exportaciones (%)	Participación CINTRA en las Importaciones (%)	Índice de CINTRA	CINTRA Marginal
1995	-484	0	12	786	5.50	0.48	0.01	--
1996	-638	7	15	850	14.45	1.42	0.03	0.38
1997	-1,187	-1	14	899	4.50	0.31	0.02	0.04
1998	-1,511	16	15	918	69.81	3.60	0.08	0.18
1999	-1,795	26	16	921	89.53	4.55	0.09	0.10
2000	-2,676	56	28	945	86.82	4.18	0.08	0.08
2001	-3,745	-66	29	998	82.32	7.40	0.11	0.07
2002	-5,761	-249	38	994	70.73	9.75	0.12	0.11
2003	-8,938	-17	32	1,008	9.44	0.65	0.07	0.02
2004	-13,622	-11	42	1,021	15.19	0.87	0.05	0.08
2005	-16,561	-11	47	1,021	6.03	0.45	0.05	0.12
2006	-22,750	-54	42	1,040	15.28	1.28	0.06	0.11
2007	-27,851	49	47	1,048	10.96	0.53	0.05	0.07
2008	-32,707	0	45	1,058	13.54	0.80	0.04	0.09
2009	-30,313	-20	48	1,067	8.24	0.62	0.04	0.20
2010	-41,409	-30	50	1,072	7.17	0.73	0.04	0.16
2011	-46,283	65	38	1,081	5.70	0.53	0.03	0.26
1995-2000	-8,290	25	49	1,091	61.62	4.24	0.09	0.08
2000-2011	-252,617	-921	75	1,220	9.15	0.57	0.05	0.12

Fuente: Bancomext, 2011



México: Comercio intraindustrial Automotriz (1995-2011)

	1995	1997	2000	2005	2006	2007	2008	2009	2010	2011	1995-2000	2000-2011
Índice de CINTRA	0.37	0.44	0.55	0.76	0.75	0.75	0.70	0.63	0.61	0.59	0.47	0.66
Exportaciones (MMdd)	12	18	28	32	39	42	43	34	52	63	118	445
Importaciones (MMdd)	4	9	17	22	25	27	26	18	25	29	59	260
Balanza comercial Total (MMdd)	8	9	9	10	14	15	17	16	27	34	59	185
Balanza Comercial CINTRA (MMdd)	-0.6	-3	-4	5	8	15	16	-2	-0.9	-.8	-15	103
CINTRA Marginal	--	0.62	0.93	0.94	0.41	0.71	0.26	0.03	0.34	0.36	0.13	0.33
Partidas con CINTRA	8	5	4	5	6	7	8	6	7	6	5	8
Partidas Totales	16	17	16	16	16	16	16	16	19	16	17	17

Fuente: Bancomext, 2011.

MMdd= Miles de millones de dólares



Comercio intraindustrial Automotriz: México-EU (1995-2011)

	X's (Md)	M's (Md)	BC (Md)	X's CINTRA	M's CINTRA	BC CINTRA	Partidas con CINTRA	Total de partidas	% CINTRA en X's	% CINTRA en M's	Índice de CINTRA	CINTRA Marginal
1995	10,270	3,079	7,191	2,404	2,595	-191	7	16	23.41	84.28	0.41	--
1997	15,566	7,550	8,015	3,350	5,406	-2,056	5	15	21.52	71.60	0.47	0.96
2000	25,400	12,406	12,994	6,207	8,104	-1,896	5	16	24.44	65.32	0.54	0.59
2005	28,201	12,244	15,957	9,619	7,651	1,968	4	16	34.11	62.49	0.60	0.57
2006	34,074	13,741	20,333	11,197	7,947	3,249	3	16	32.86	57.83	0.57	0.26
2007	33,597	14,893	18,704	12,109	8,621	3,489	3	15	36.04	57.88	0.61	0.68
2008	32,863	14,091	18,773	11,048	8,083	2,965	5	16	33.62	57.36	0.59	0.10
2009	27,183	9,749	17,434	8,639	6,477	2,162	6	16	31.78	66.43	0.52	0.04
2010	41,058	13,559	27,499	12,979	9,322	3,657	5	16	31.61	68.75	0.49	0.28
2011	46,996	16,132	30,865	15,611	11,267	4,344	6	16	33.22	69.84	0.50	0.44
1995-2000	103,771	45,922	57,849	24,935	33,097	-8,162	7	16	24.03	72.07	0.48	0.10
2000-2011	370,651	151,026	219,625	114,554	96,676	10,060	6	17	30.91	64.01	0.57	0.18

Fuente: Bancomext, 2011

Md: Millones de dólares



Comercio intraindustrial Automotriz: México-China (1995-2011)

	X's (Md)	M's (Md)	BC (Md)	X's CINTRA	M's CINTRA	BC CINTRA	Partidas con CINTRA	Total de partidas	% CINTRA en X's	% CINTRA en M's	Índice de CINTRA	CINTRA Marginal
1995	0	2	-2	0	0	0	1	9	100.00	13.61	0.15	--
1997	0	8	-8	0	0	0	0	9	100.00	0.00	0.02	0.00
2000	5	39	-35	4	4	0	2	12	93.58	10.19	0.20	0.16
2005	52	336	-284	0	0	0	0	14	0.00	0.00	0.21	0.34
2006	199	488	-289	152	220	-68	2	12	76.21	45.07	0.46	0.97
2007	212	654	-442	0	0	0	0	13	0.00	0.00	0.30	0.33
2008	181	786	-605	74	28	46	1	14	40.89	3.56	0.28	0.00
2009	209	537	-328	0	0	0	0	13	0.00	0.00	0.27	0.05
2010	641	824	-183	1	0	0	1	15	0.12	0.05	0.12	0.68
2011	891	1,019	-128	0	0	0	0	15	0.00	0.00	0.10	0.79
1995-2000	9	91	-82	0	83	-82	2	12	4.42	90.60	0.18	0.12
2000-2011	2,444	5,243	-2,799	1	2	-1	1	15	0.04	0.04	0.21	0.91



Fuente: Bancomext, 2011

Md: Millones de dólares



Conclusiones

Corrientes de la teoría del comercio y debate

EU, Concentración / China, Dinámico-Deficitario

EU y China: CINTRA divergentes

CINTRA Automotriz China: Motores y accesorios vehículos, L, Desarrollo 70's

CINTRA Automotriz EU: Intrafirma, Reexportación

Revertir desintegración, políticas comerciales trilaterales.



Gracias por su atención