

Consecuencias políticas del comercio internacional asimétrico: la relación comercial de Estados Unidos y China con América Latina

Mariana Aparicio Ramírez

CRI-FCPyS, UNAM

[aparicio.mariana@politicass.unam.mx/](mailto:aparicio.mariana@politicass.unam.mx)

aparicio.mariana@gmail.com

Ponencia presentada en el Tercer Seminario Internacional China, América Latina y el Caribe: condiciones y retos en el siglo XXI, Red Académica de América Latina y el Caribe sobre China, Ciudad Universitaria, 31 de mayo 2016.

MAPA

- (1) Objeto de estudio del proyecto
- (2) Comercio como instrumento de política exterior de Estados Unidos y China hacia América Latina en perspectiva comparada.
Notas preeliminares
- (3) Modelo de regresión lineal – resultados de Estados Unidos, *expectativas para China*
- (4) Consideraciones finales

(1) Objeto de estudio investigación

- Análisis de las **diferencias y similitudes** de la *política comercial* de China y Estados Unidos como herramienta de Política Exterior para los países de América Latina.
 - Diferencias y similitudes entre aquellos vinculados con el comercio con Estados Unidos y aquellos con China.
- Los socios comerciales coinciden y adoptan posturas afines a los intereses nacionales de Estados Unidos o China en el ámbito internacional.
 - Países de América Latina con relaciones comerciales dependientes al mercado de Estados Unidos o China convergen en temas de política exterior en la Asamblea General de las Naciones Unidas (UNGA).
 - **EXPECTATIVA:**
 - Se esperan que la ganancia de un aliado y socio comercial, ya sea para China o Estados Unidos, representa la pérdida para el otro

(2) El Comercio como Instrumento de Política Exterior

- El **comercio** genera **convergencia/coincidencia/afinidad** en política internacional con los países socios
- importancia de analizar los **efectos potenciales de la relación comercial** de Estados Unidos [y China] con los países socios en América Latina.
- Relación que se considera asimétrica.

(2) Diplomacia económica

Estados Unidos (Froman)

Objetivos estratégicos:

- Establecer y hacer cumplir las reglas del comercio
- Fortalecer la relación de Estados Unidos con otros países
- Impulsar su desarrollo económico.
- *“Más que oportunidades económicas es una oportunidad para **fortalecer nuestro liderazgo global y potenciar nuestros intereses de seguridad nacional** en una región crucial. El acuerdo (TPP) promoverá la estabilidad en una región dinámica del mundo por la profundización de nuestras relaciones en el exterior y el apoyo a un orden global que **refleje nuestros intereses y valores**” (Kerry, 2015).*

China

Chinese Dream:

- La diplomacia sirve a la economía (+ imp)
- Cooperación económica y comercio como mecanismo para su desarrollo
- No entendida como juego de suma cero, crear beneficios mutuos y situación ganar-ganar
- “Ambiente internacional favorable”

Relación con AL:

- Vía acuerdos y tratados
- Vía diplomática
- Vía comercial (ALC)

Afinidad en política exterior: intereses compartidos- *Estados Unidos*

- La combinación de poder y vulnerabilidad es lo que determina que se asegure la **cooperación** a nivel internacional (Krasner, 1990)
- Hirschman (1959), el comercio exterior es un **instrumento utilizable, eficaz y consistente para los fines de la política exterior** de un Estado.

- Con la combinación del **poder** de **Estados Unidos** en dar acceso a su mercado;
- la **dependencia** de los países a su mercado;
- Y el **acceso estable** por medio de un ALC.
- EXPECTATIVA= los socios comerciales coincidan y **defiendan principios** afines a los intereses de Estados Unidos en el ámbito internacional.

Política comercial como instrumento político

- Como decisión de política interna, la política comercial representa intereses nacionales de diversos tipos.
 - El gobierno estadounidense tiene **expectativas** económicas y políticas de sus potenciales socios comerciales:

- se espera que apoyen la liberalización multilateral en el marco de la Ronda Doha, OMC.
- la liberalización en temas tradiciones como son tarifas y cuotas, servicios e IED, propiedad intelectual;
- cumplir con estándares de medio ambiente y laborales, transparencia, comercio electrónico, anti-corrupción, entre otros (Schott, 2004, pp. 263-264; Cohen, et. al, 2003; Peinhardt y Alle, 2012, p. 766).
- Todo en un marco de competencia por acceso a su mercado, los países aliados o amigos pueden ser sujetos de iniciar negociaciones en la modalidad de ALC (Lederman y Özden, 2007) y sólo los que cumplen las expectativas son acreedores a él.

¿Por qué los países en desarrollo responden al incentivo de tener un ALC con Estados Unidos?

- El elevado o intenso grado de dependencia de una economía con respecto a un solo mercado o un solo tipo de productos, puede inducir **dependencia [comercial]** (Manger y Shadlen, 2011)
 - (1) Con la relación a la política comercial de ese socio en particular
 - (2) Evolución de los precios del producto predominante
 - Expresa las presiones políticas de las que son objeto los países en desarrollo por parte de los desarrollados del cual reciben acceso a sus mercados.

- La estrategia de *política de liberalización competitiva* coloca a los países en competencia por el acceso preferencial estable, al menos en teoría, al mercado estadounidense pidiendo cada vez mayores concesiones económicas y políticas. Con esta estrategia, **Estados Unidos persigue varios objetivos**, entre ellos:
 - (1) **inducir la competencia** entre los países interesados en tener acceso al mercado estadounidense. Para ello, los países deberán abrir su mercado a las empresas de Estados Unidos;
 - (2) fomentar la **adopción de normas y regulaciones** de ese país;
 - (3) fomentar la adquisición de **valores** estadounidenses (libertad, derechos humanos, mercados abiertos, democracia y Estado de derecho) (Evenett y Mejer, 2008);
 - (4) incluir disposiciones en los acuerdos **comerciales** que **no estén directamente relacionadas** con el acceso al mercado (políticos, económicos y de derechos humanos);
 - (5) **ganar un papel más activo de la política exterior y de seguridad en la política comercial** (Evenett, 2005, p.1).

- **Interés político adquiere un papel más relevante en la selección de socios comerciales.**
- El país elegido se determina internamente por el **interés geoestratégico** (Lederman y Özden, 2007).
- Es una decisión de **política interna con implicaciones en el exterior.**
- Los aspectos económicos y comerciales como los políticos son moneda de cambio para obtener acceso al mercado y capital estadounidense (Shadlen, 2005).
- **TPP y T-TIP** sentar las nuevas reglas del comercio internacional en el siglo XXI.

¿Cómo seleccionar a los socios comerciales?

- Actores
- Ganancias económicas para Estados Unidos
- Promoción de reformas económicas del país socio
- Importancia para la política comercial
- Importancia para el conjunto de objetivos de política exterior.
 - Ejemplo: ALC-Australia [enviaron tropas a Irak]
 - ALC-Nueva Zelanda [No/opuso a la guerra] – Ahora TPP

Cuadro no. 1
ALC de Estados Unidos con América Latina, 1985-2014

	PAIS	FIRMADO	VIGENCIA
Bilaterales	Chile	6 de junio 2003	1 de enero 2004
	Colombia	22 de noviembre 2006	12 de octubre 2011
	Perú	12 de abril 2006	1 de febrero 2009
	Panamá	28 de junio 2007	12 de octubre 2011
TLCAN	México	17 de diciembre 1992	1 de enero 1994
CAFTA+RD	Costa Rica	5 de agosto 2004	1 de enero 2009
	El Salvador	5 de agosto 2004	1 de marzo 2006
	Guatemala	5 de agosto 2004	1 de julio 2006
	Honduras	5 de agosto 2004	1 de abril 2006
	Nicaragua	5 de agosto 2004	1 de abril 2006
	República Dominicana	5 de agosto 2004	1 de marzo 2007

Fuente: Elaboración propia con base en: *International Trade Administration, Department of Commerce, United States of America*. En: http://www.trade.gov/mas/ian/tradeagreements/fta/tg_ian_002401.asp Y al Sistema de Información Sobre Comercio Exterior, Organización de Estados Americanos. En: http://www.sice.oas.org/ctyindex/USA/USAAgreements_s.asp

ALC China-AL

	FIRMA	VIGENCIA
Chile	18 noviembre 2005	1 octubre 2006
Perú	28 abril 2009	1 marzo 2010
Costa Rica	8 abril 2010	1 agosto 2011

No son TLC de la agenda del siglo XXI, OMC Plus y OMC Extra como TTP o TTIP, más del siglo XX.

(3) ¿La afinidad en Política Exterior por el Comercio?

- ¿Los socios consolidados y los socios potenciales muestran afinidad en las posiciones de Estados Unidos en el ámbito internacional?
- ¿Existen diferencias entre un país con dependencia comercial o ALC? ¿En qué radica las diferencias.
 - Votaciones en UNGA: generales vs importantes
- Se analiza el caso para la región de América Latina en general

Modelo: relación entre Dependencia Comercial y ALC con Votaciones en UNGA

- **La pregunta que guió el modelo** fue: Si dependiente comercialmente y tener un ALC con Estados Unidos genera afinidad de intereses en el plano internacional.
 - Modelo de regresión lineal con efectos fijos- permite capturar con mayor fuerza el impacto de las variables independientes sobre la dependiente (Clark y Linzar, 2012) y permitió capturar la variación de los países a lo largo de un periodo de tiempo.
 - **Variable dependiente**- convergencia en política exterior [votación +- cercana con la de EUA en UNGA]
 - **Variable independiente** – flujo comercial, dependencia comercial, ALC.
 - **Variables de control** – ayuda económica, ayuda militar, ayuda total.

- Operacionalización de los conceptos de interés o preferencia en RRII:
 - Votaciones en UNGA como manifestación de preferencia o posición política de los Estados (Voeten, 2013)
 - Otros proxy anteriores: BM y FMI, IED, SGP, Ayuda Eco y Mil.
 - Base de datos- Strezhnev y Voeten (2012)
 - Variable de proximidad **s2un** [rango de afinidad -1 (intereses menos similares) a 1 (intereses más similares)].
 - Variable de proximidad **s3un** [tres categorías 1= si o lo aprueba; 2= abstención; 3= no o lo desaprueba]

Convergencia en Política Exterior de América Latina con Estados Unidos en UNGA, 1988-2008

	s2un (Afinidad)	
Dependencia comercial	0.0368* (0.014)	
Acuerdo de Libre Comercio	-0.1628* (0.000)	inesperado
Ayuda total (económica+militar)	-2.75e-10* (0.016)	
Producto Interno Bruto (PIB)+	3.12e-13 (0.717)	
Población	7.62e-07 (0.813)	
Comercio con Estados Unidos+	--1.08e-06 (0.423)	
Año	-0.0083* (0.000)	
Efectos Fijos	SI	
R ²	0.29	
N	513	

Nota: La variable dependiente es convergencia en Política Exterior, medida con el índice "S".
En todos los modelos se realizaron Efectos Fijos Robustos. Las variables señaladas con + están en dólares corrientes de 2000. Los resultados significativos están señalados con * indica $p < 0.05$.

Convergencia en Política Exterior de América Latina con Estados Unidos en UNGA, 1988-2008

	Modelo s2un (Afinidad)	Modelo Alternativo S2un (Afinidad)	Modelo Alternativo s3un (Afinidad)	Modelo Alternativo S3un (Afinidad)
Dependencia comercial	0.0368* (0.014)	0.0309* (0.013)	0.0185** (0.073)	0.0186** (0.072)
Acuerdo de Libre Comercio	-0.1628* (0.000)	-0.1629* (0.000)	-0.1134* (0.000)	-0.1135* (0.000)
Ayuda económica		-3.10e-07** (0.061)		-1.71e-07 (0.147)
Ayuda militar		-2.11e-08 (0.966)		-1.03e-07 (0.775)
Ayuda total (ayuda económica +ayuda militar)	-2.75e-10* (0.016)		-1.63e-10* (0.048)	
Producto Interno Bruto (PIB)+	3.12e-13 (0.717)	3.23e-13 (0.708)	3.23e-13 (0.708)	1.46e-13 (0.833)
Población	7.62e-07 (0.813)	7.02e-07 (0.828)	1.05e-06 (0.686)	1.03e-06 (0.691)
Comercio con Estados Unidos+	--1.08e-06 (0.423)	--1.09e-06 (0.415)	--6.26e-07 (0.566)	--6.30e-07 (0.564)
Año	-0.0083* (0.000)	-0.0084* (0.000)	-0.0113* (0.000)	-0.0113* (0.000)
Efectos Fijos	SI	SI	SI	SI
R ²	0.29	0.29	0.35	0.35
N	513	513	513	513

Resultados del modelo

- 4 distintos modelos [resultado robusto]
 - Sugieren que:
 - Los países **votan más** con la posición de Estados Unidos en los **votos generales** cuando su **comercio depende** de ese mercado.
 - Pero cuando el país tiene un **ALC** presenta **menor afinidad** con la posición de Estados Unidos.
 - Caso contrario, si un país **depende del mercado** estadounidense y **no tiene un ALC**, su **afinidad será mayor** en votos generales [cálculos económicos y políticos]
 - La variable de control *ayuda total* sugiere que no presentan efectos en la tendencia de votación favorable de los países que reciben ayuda sea económica o militar.

Modelo con *votos importantes*


- La variable *votos importantes* fue construida a partir de cada votación considerada relevante por el Departamento de Estado desde 1988 a 2008.
- Codificaron (Thacker, 1999):
 - coincidencia=1; no coincidencia=0; abstenciones o ausencias= 0.5
- Reporte de prácticas de votación de Naciones Unidas.

Número de votos generales y votos importantes en UNGA, 1988-2008

SESIÓN UNGA	AÑO	VOTOS GENERALES (TOTAL DE VOTOS)	VOTOS IMPORTANTES	PORCENTAJE DE VOTOS IMPORTANTES SOBRE EL TOTAL
43	1988	233	10	4.29
44	1989	244	10	4.10
49	1994	252	15	5.95
52	1997	252	13	5.16
53	1998	243	10	4.12
54	1999	283	13	4.59
55	2000	285	11	3.86
56	2001	312	12	3.85
57	2002	338	14	4.14
58	2003	318	15	4.72
59	2004	314	10	3.18
60	2005	289	11	3.81
61	2006	296	13	4.39
62	2007	278	13	4.68
63	2008	311	13	4.18

Fuente: Resoluciones adoptadas en la Sesión de la Asamblea General de las Naciones Unidas (diversos años), en: <http://www.un.org/depts/dhl/> y Departamento de Estado de EUA, *Reporte de Prácticas de Votación en Naciones Unidas* (diversos años). En: <http://www.state.gov/www/issues/un>

Convergencia en Política Exterior de ALC y Dependencia Comercial de América Latina con Estados Unidos y Votos Importantes en UNGA, 1988-2008



	Votos importantes
Dependencia comercial	0.0267** (0.089)
Acuerdo de Libre Comercio	0.0137 (0.600)
Ayuda total (económica+militar)	1.01e-11 (0.889)
Producto Interno Bruto (PIB)+	4.84e-13 (0.562)
Población	-5.51e-07 (0.872)
Comercio con Estados Unidos+	--1.14e-06 (0.458)
Año	-0.0134* (0.000)
Efectos Fijos	SI
R ²	0.38
N	349

Aquellos que tienen un ALC votan más con Estados Unidos pero no es significativa [se tiene la tendencia, pero nada más]

Nota: La variable dependiente es convergencia en Política Exterior, medida con el índice "S". En todos los modelos se realizaron Efectos Fijos robustos. Las variables señaladas con + están en dólares corrientes del 2000. Los resultados significativos están señalados con *indica $p < 0.05$, **indica $p < 0.10$.

Resultados del modelo *votos importantes*

- La variable **dependencia comercial** mantiene su relevancia en todos los modelos: positiva y significativa.
- A diferencia del modelo con votos gnel., los resultados con votos importantes **cambia la dirección** de la variable **ALC** de negativa a positiva. *Cuando se trata de votos importantes, los países están más cercanos a las posiciones de Estados Unidos.*
 - Aunque la variable ALC no es significativa (0.600), **la dirección del signo es el esperado** de acuerdo al marco teórico, aunque hay que subrayar que la prueba **no resultó**.

Dependencia comercial de países socios de AL en TPP + Colombia con Estados Unidos y China, 1990-2014

	MÉXICO		COLOMBIA		CHILE		PERÚ	
	DEP-EUA	DEP-CHINA	DEP-EUA	DEP-CHINA	DEP-EUA	DEP-CHINA	DEP-EUA	DEP-CHINA
1990	15.5	0.2	12.4	0.1	9.1	0.5	6.3	0.3
1991	23.7	0.1	11.3	0.1	8.7	0.8	4.1	0.6
1992	23.7	0.1	10.9	0.1	8.0	1.4	5.3	0.9
1993	18.7	0.2	11.7	0.2	8.7	1.0	6.0	0.7
1994	21.7	0.2	8.7	0.2	8.4	1.1	5.7	1.0
1995	36.6	0.4	9.5	0.2	8.7	1.2	6.1	1.2
1996	39.0	0.4	9.7	0.2	8.6	1.5	6.9	1.1
1997	38.5	0.4	9.2	0.2	8.2	1.6	7.8	1.3
1998	41.0	0.5	9.0	0.3	8.0	1.6	8.7	0.8
1999	40.8	0.5	11.4	0.3	8.4	1.7	8.3	0.8
2000	42.1	0.6	10.7	0.3	8.2	2.5	7.7	1.6
2001	36.7	0.7	10.0	0.6	8.7	2.9	7.1	1.7
2002	34.9	1.1	9.3	0.6	8.5	3.3	7.7	1.8
2003	36.5	1.7	10.6	0.9	8.4	4.8	8.4	1.9
2004	37.2	2.3	10.0	1.1	8.5	6.2	10.4	2.6
2005	36.2	2.5	10.1	1.3	9.5	6.7	10.4	4.1
2006	36.7	3.1	10.1	1.6	10.1	6.4	9.6	4.6
2007	36.1	3.4	9.0	2.0	9.5	9.7	8.9	5.6
2008	36.4	3.8	10.6	2.1	11.1	9.5	9.6	6.6
2009	34.5	4.3	9.7	2.0	8.2	11.4	7.8	6.4
2010	37.9	5.3	9.6	2.6	7.8	12.7	8.2	7.5
2011	39.8	5.5	10.6	3.1	9.6	12.6	8.4	8.3
2012	41.4	5.9	9.8	3.6	10.6	12.4	7.9	8.6
2013	40.0	6.0	9.2	4.1	9.3	12.7	8.5	8.2
2014	41.6	6.3	8.7	4.7	9.2	13.3	7.8	8.3

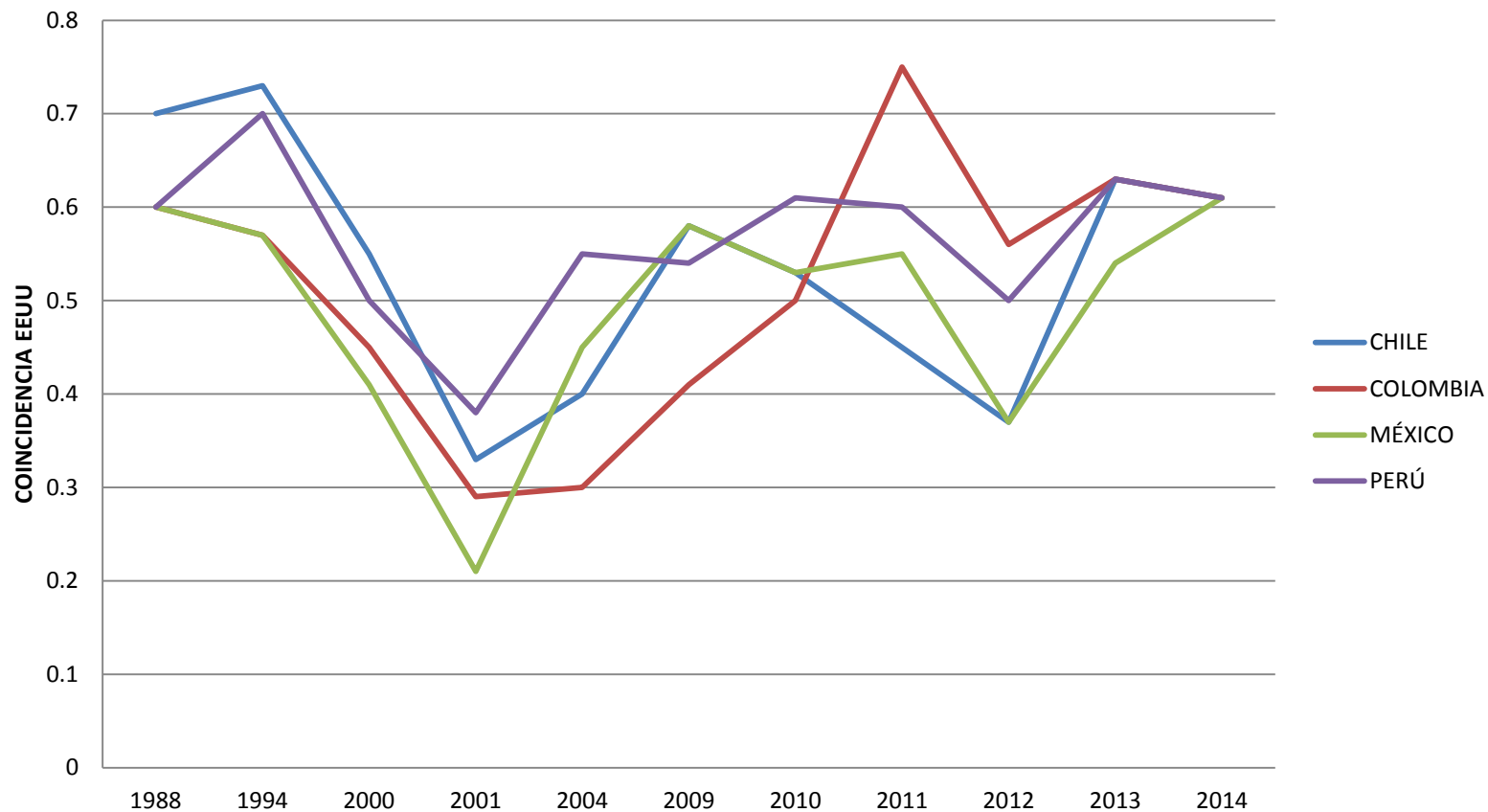
Fuente: La dependencia comercial se calculo como (exportaciones + importaciones de País X a Estados Unidos/PIB País X) en miles de dólares corrientes del 2000. Los datos de PIB provienen del World Development Indicators, 2015 y el intercambio comercial del IMF Data, Direction of Trade Statistics (DOTs) Query Builder, 2015.

Gráfica núm. 2

Afinidad de la Alianza del Pacífico con la votación de Estados Unidos, UNGA (años seleccionados)

M- 94
P- 09

CH-04
COL-11



*Los datos son presentados de acuerdo a la afinidad de votos con Estados Unidos 0= menos cercano, 1= más cercano.

Fuente: Resoluciones adoptadas de la 43° a la 67° Sesión de la Asamblea General de las Naciones Unidas, en:

<http://www.un.org/Depts/dhl/resguide/r43.htm> y, Departamento de Estado de EUA, Reporte de Prácticas de Votación en Naciones Unidas, 1988. En: United Nations Collection of Princeton University Library, Voting Patterns in the United Nations: A Highly Selective Listing <http://www.princeton.edu/~sbwhite/un/VPr1988.html>

Apuntes para China

- Fuchs (2016) analiza el vínculo entre política y comercio.
 - Análisis econométrico encuentra que las visitas oficiales del Dalai Lama afectan las relaciones políticas y comerciales de China con sus “socios”.
 - Los políticos chinos realizan una visita oficial para “restaurar” las relaciones políticas.
 - Diplomacia económica.
- Flores Macias y Kreps (2013) para el caso de China, el incremento del comercio con los países socios tiene consecuencias en su política exterior, y generan convergencia en los temas de política internacional que China considera también de su interés nacional.
 - Por ejemplo: la votación en UNGA sobre temas de derechos humanos.

(4) Reflexiones finales

- (1) En una relación asimétrica, los países que **dependen del acceso al mercado** de Estados Unidos presentan **mayor coincidencia** en su política exterior.
 - Este es el resultado más robusto, tanto con votos generales como con votos importantes para Estados Unidos.
- (2) Las diferencias entre los modelos son sutiles pero sustanciales en la dirección y significancia de la **variable ALC**.
- (3) ¿China?

- Los resultados encontrados sugieren que en votos generales, los países que tienen un ALC **no tienden a votar** con las posiciones de Estados Unidos, sólo aquellos países dependientes al mercado estadounidense.
- Como sugiere el resultado del modelo de **votos importantes** en cuanto a la dirección de la variable **ALC**, los países socios sólo responden a la expectativa en los votos que Estados Unidos considera importantes.
- Los votos que importa a China en UNGA no son los mismos que Estados Unidos.

- En términos generales para **América Latina** en su conjunto:
 - La dependencia comercial es la variable que influye de manera significativa en la posición de los países en las votaciones que interesan a la política estadounidense en el ámbito internacional.
 - Mientras que tener o no un ALC es importante mas no determinante en el comportamiento de votación de los países.
 - ***Para que un socio comercial presente afinidad con Estados Unidos es necesario que también sea dependiente a su mercado.***
 - **EXPECTATIVA: La ganancia de un aliado y socio comercial, ya sea para China o Estados Unidos, representa la pérdida para el otro.**

¡Gracias por su atención!